
GUIDE DE L'ÉTUDIANT

2019-2020



#UNINE

FACULTÉ DES SCIENCES ÉCONOMIQUES

• • • •

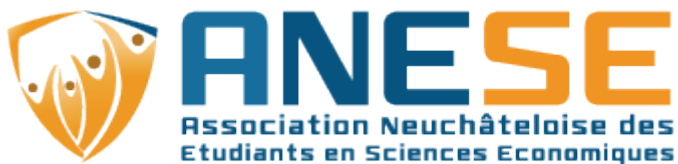
ANESE

• • • •

Sommaire

- 4 ANESE en bref
- 5 Contactez-nous
- 6-7 Organisation des associations
Organisation de l'université
- 8-13 Un glossaire universitaire
- 15 Les associations

le Comité de l'ANESE te souhaite une bonne lecture!



L'ANESE en bref

L'Association Neuchâteloise des Etudiants en Sciences Economiques (ANESE) est une association constituée de tous les étudiants immatriculés en Sciences économiques et qui avoisine ainsi les mille membres.

Elle s'occupe de trois tâches principales. Premièrement, elle participe à l'élaboration de la politique interne de la Faculté, notamment par sa représentation au conseil de faculté. Elle défend ainsi les intérêts de l'ensemble de ses membres auprès de la faculté. Deuxièmement, elle s'efforce de rendre la vie facultaire plus attrayante en organisant des conférences, des visites d'entreprises et d'autres activités qui de manières générales sont liées à l'économie. Troisièmement, elle organise également des activités plus festives ou promouvant les rencontres entre étudiants.

Pour gérer ses affaires courantes, l'association dispose d'un Comité ainsi que d'assesseurs. Les membres du Comité sont responsables des dossiers courants ainsi que des charges qui leur sont attribuées. Les étudiants intéressés par l'association et voulant rejoindre le Comité, peuvent postuler au poste d'assesseur. Cela leur offre la possibilité de participer aux réunions du Comité, de prendre part à certains projets ainsi que de mieux comprendre le fonctionnement de l'Université et plus spécifiquement celui de la Faculté des Sciences économiques. L'étudiant qui s'engage se donne l'opportunité de mettre en pratique les connaissances acquises durant les cours ainsi que de tisser des liens forts avec les autres membres du Comité.

Contactez-nous



www.anese.ch



@AssoAnese



Insta



facebook-ANESE

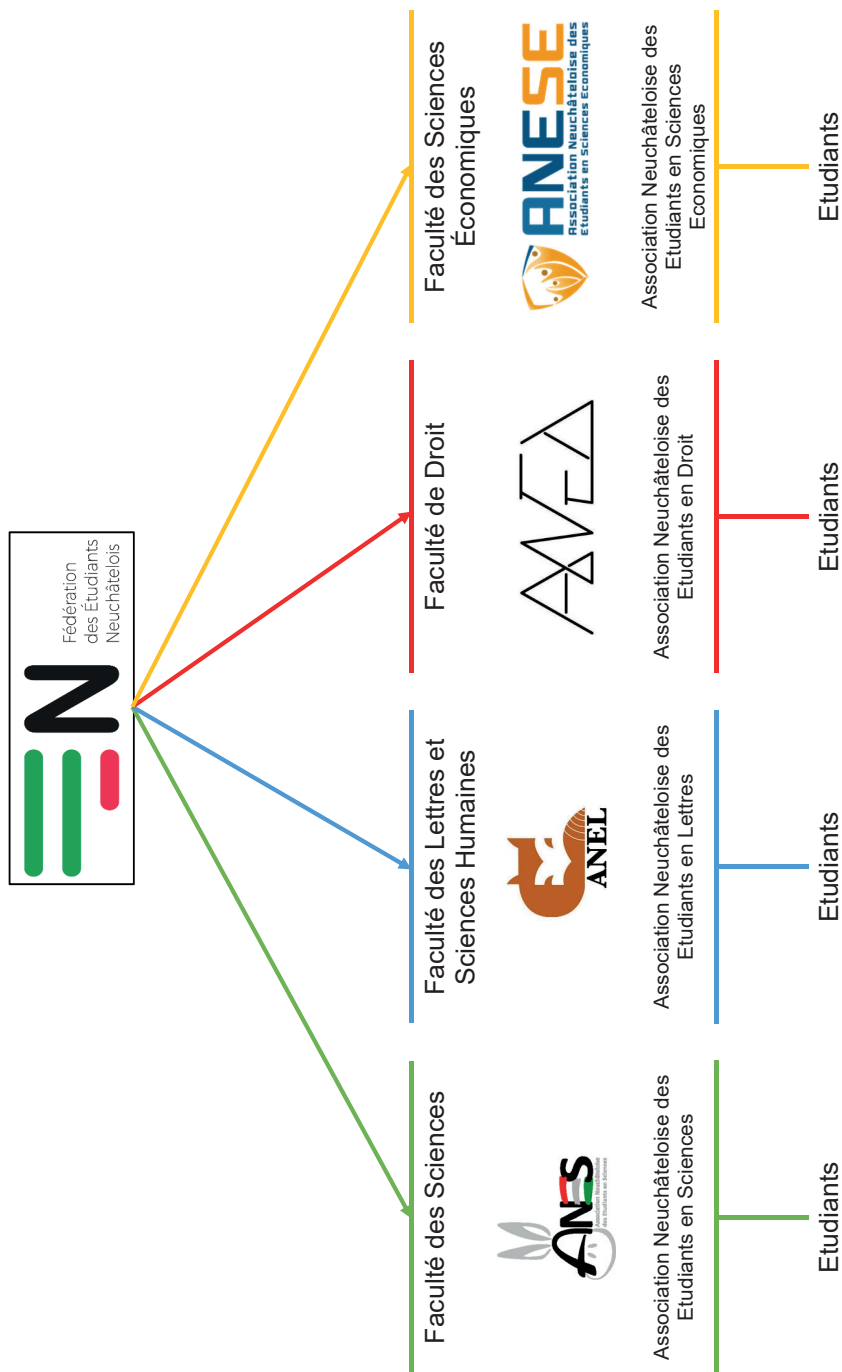


anese@unine.ch

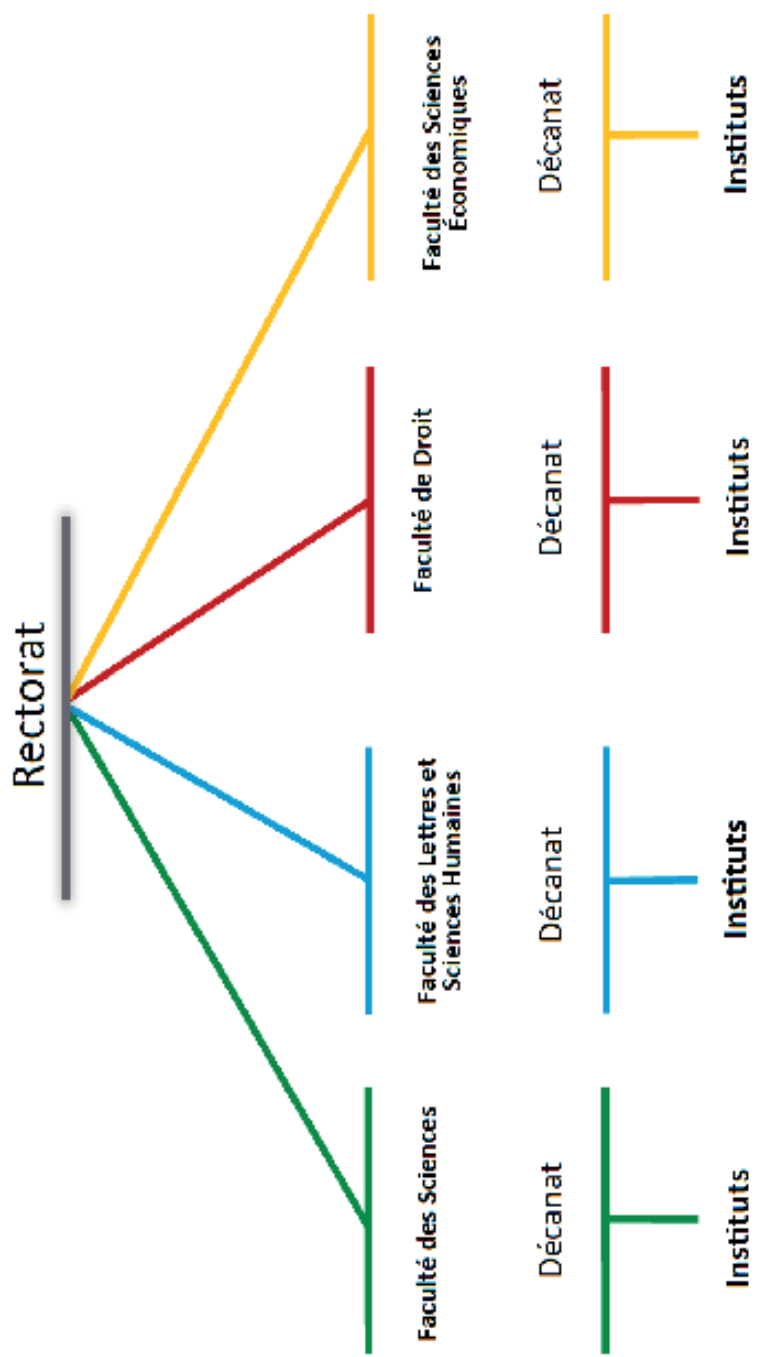


Faubourg de l'Hôpital 77
2ème étage

Organisation des associations



Organisation de l'Université



Alumni:

Ce mot provient du latin et signifie littéralement «élève». De nos jours, ce terme est utilisé pour se référer à un groupement de diplômés d'une école supérieure, notamment de l'Université.

Assemblée générale:

L'Assemblée générale est l'organe suprême de toute association. Tous les membres de l'association y sont invités. Elle se tient selon des périodicités dépendantes des statuts de chaque association, le plus souvent annuellement ou semestriellement. Ses compétences sont définies par les statuts de chaque association. A l'ANESE, par exemple, elle comprend l'élection du Comité et des représentants au Conseil de Faculté, la validation des comptes, les modifications des statuts et se tient annuellement entre octobre et novembre.

Association Neuchâteloise des Etudiants [ANE]:

Les ANEs sont les associations d'étudiants officielles des quatre facultés de l'Université de Neuchâtel. Cela signifie que chaque étudiant immatriculé dans une des facultés est automatiquement membre d'une ANE. Elles ont pour but principal de défendre les intérêts des étudiants, de les représenter lors des conseils de faculté ainsi que de s'investir de manière générale dans la vie facultaire. De plus, elles collaborent notamment avec la Fédération des Étudiants Neuchâtelois (FEN) pour assurer une transmission des informations entre les facultés et l'ensemble de l'Université.

Glossaire

Centre d'impression:

Le centre d'impression de l'UniNe imprime, plastifie et relie des documents. Il offre de nombreux formats et est notamment à disposition pour les travaux universitaires.

⇒ www.unine.ch/sitel/home/ciun.html

Centre de carrière:

Le centre de carrière offre aux étudiants un panel de services visant à faciliter la transition études-travail. Elle organise notamment des séminaires et ateliers comprenant des relectures de CV, des rédactions de lettre de motivation, des entretiens fictifs, etc. Son rôle est de créer la passerelle entre le marché de l'emploi et les étudiants.

⇒ www.unine.ch/carriere

Comité:

Dans la plupart des associations, le comité est l'organe qui représente les membres auprès des tiers et qui gère les affaires courantes. Il prend les décisions nécessaires au bon fonctionnement de l'association et veille à servir les intérêts de ses membres.

Conseil de Faculté:

Les Conseils de Faculté sont les organes législatifs des facultés. Des représentants du corps professoral, du corps étudiantin et des collaborateurs y assistent. L'ensemble des décisions concernant l'organisation de la faculté y sont votés : plans d'études, représentants pour diverses commissions, positionnements officiels de la faculté sur certains sujets, élection du doyen, etc. Les ANEs élisent les représentants étudiants de leur Conseil de Faculté. Au sein de la FSE (Faculté des Sciences économiques), les étudiants disposent de trois sièges et peuvent ainsi directement influencer les décisions de la faculté.

Décanat:

Le décanat est l'organe en charge des affaires courantes de la faculté. Celui de la Faculté des Sciences économiques est composé de 3 à 5 membres qui prennent respectivement la fonction de doyen, vice-doyen, secrétaire et membre du décanat. Tous les membres sont des professeurs élus par le Conseil de faculté, pour une période de deux ans, et sont rééligibles. A titre d'exemple, le décanat prépare les conseils, organise les sessions d'examens, gère et représente la faculté auprès des autorités universitaires.

Glossaire

Faculté:

La faculté est une unité regroupant en son sein les professeurs, le corps intermédiaire, le personnel administratif ainsi que les étudiants qui y sont immatriculés. Elle a pour but de diriger l'enseignement et la recherche dans un domaine spécifique. Pour ce faire, elle dispose d'un Décanat, d'un Conseil de Faculté ainsi que d'un Conseil des Professeurs. L'Université de Neuchâtel en compte quatre : Droit, Lettres et Sciences Humaines, Sciences ainsi que Sciences Économiques.

Fédération des Etudiants Neuchâtelois [FEN]:

La FEN est l'association faîtière des étudiants de l'Université de Neuchâtel. Chaque personne immatriculée en est membre. Elle assure la représentation et la défense des intérêts des étudiants auprès des organes de l'Université et auprès des institutions externes, notamment la faîtière nationale, l'UNES (Union des Etudiants de Suisse). Elle travaille avec les ANEs pour assurer la réalisation des tâches susmentionnées.

Instituts:

Les instituts sont les sous-unités des facultés. Ils regroupent les professeurs ayant les mêmes disciplines de recherche et d'enseignement. La FSE en possède cinq : analyse financière (IAF), recherches économiques (IRENE), management de l'information (IMI), l'entreprise (IENE) et l'académie du journalisme et des médias (AJM).

IS-Academia:

Le site IS-Academia est l'application de gestion des études et des étudiants. Elle contient notamment les attestations d'immatriculation, les relevés de notes et permet aux étudiants de s'inscrire aux cours et aux examens.

⇒ www.unine.ch/is-academia

Moodle:

Moodle est la plateforme regroupant les supports de cours. Les professeurs y mettent à disposition plusieurs documents destinés aux étudiants. Les informations relatives aux cours (annulation, déplacement, etc.) sont également disponibles sur cette plateforme.

⇒ <https://moodle.unine.ch/login/index.php>

Pidho / Pidex:

Ces deux liens, accessibles sur le site internet de l'Université, permettent aux étudiants d'obtenir respectivement leurs horaires de cours et d'examens.

⇒ www.unine.ch/pidho/

⇒ <https://www.unine.ch/pidex>

Glossaire

Rectorat:

Le rectorat dirige l'Université et en établit la politique générale. Il est notamment chargé de définir les conditions d'accès aux études, de veiller au bon fonctionnement des facultés, d'évaluer l'enseignement et la recherche ainsi que de représenter l'Université envers l'extérieur. Il collabore avec les facultés et en particulier avec les décanats pour la gestion de l'Université. Il est composé d'un recteur et de trois vice-recteurs nommés par l'Assemblée de l'Université. Le rectorat est soutenu par un secrétaire général.

Service informatique et télématique (SITEL):

Le SITEL s'occupe de l'ensemble des tâches informatiques de l'Université. Il offre aux étudiants certaines prestations telles que l'achat de matériel informatique, l'installation de certains logiciels, la mise à disposition de modes d'emploi et la résolution de problèmes liés à la messagerie.

⇒ www.unine.ch/sitel

Société Neuchâteloise des Sciences Économiques (SNSE):

La SNSE est une association qui regroupe les alumnis de l'Université de Neuchâtel en Sciences Économiques. Elle organise notamment pour l'ensemble de l'Université des conférences gratuites qui sont en lien avec l'économie.

⇒ www.snse.ch

Les associations



Jeune Consulting est une association entièrement gérée par les étudiants qui propose des services de conseil aux entreprises depuis 1991. La Junior Entreprise de l'Université de Neuchâtel permet aux étudiants d'appliquer leurs connaissances théoriques sur le terrain et d'enrichir ainsi leur parcours de formation en acquérant une expérience concrète de gestion d'un projet.



Secomania est une association composée exclusivement d'étudiants de la faculté des Sciences Economiques de l'Université de Neuchâtel. Leur mission est de faire vivre la faculté en rapprochant les étudiants, les professeurs, les collaborateurs ainsi que les alumni lors de différentes activités culturelles, intellectuelles ou sportives. Cette association organise, tout au long de l'année, des conférences, visites d'entreprises, des matchs aux cartes, des tournois de football, des grillades/pétanques et les incontournables soirées de faculté/ En effet, l'événement majeur est l'organisation de la plus grande fête d'étudiants du canton de Neuchâtel, « la Sécomania ». Fête qui, au fil des années, a conquis le cœur d'étudiants de la région et même d'ailleurs par son charme et son originalité.



La Fédération des Etudiant-e-s Neuchâtelois-e-s (FEN) est l'association regroupant tous les étudiant-e-s immatriculé-e-s à l'Université de Neuchâtel. La Fédération des étudiant-e-s neuchâtelois-e-s (FEN) est une corporation de droit public dotée instituée par la loi sur l'Université. Elle regroupe tout.e.s les étudiant-e-s immatriculé-e-s à l'Université de Neuchâtel qui lui verse semestriellement la somme de 15 FRS par le biais d'une taxe. Cette dernière alors à la FEN d'exercer son activité d'association faîtière. Cette charge exécutive est exercée en principe par un comité de 7 membres et d'une-e secrétaire général-e.

Les associations

**Sports Universitaires (SUN):**

Le SUN (sport universitaire de l'Université de Neuchâtel) propose un vaste choix d'activités physiques et sportives. 110 cours et plus de 50 disciplines différentes sont proposés chaque semaine. Tous les cours sont dispensés par des spécialistes. Nos moniteurs, instructeurs, entraîneurs maître de sport sont là pour vous motiver et vous encourager à faire le pas vers une pratique réfléchie et durable du sport.

www10.unine.ch/sun/

FACULTÉ DES SCIENCES ÉCONOMIQUES		
• • • •	ANESE	• • • •